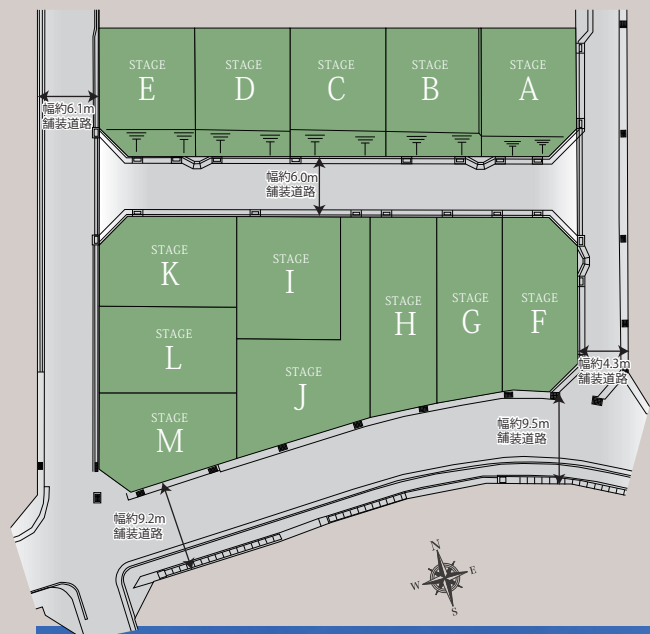


予告広告

本広告を行い、取引を開始するまでは、契約又は予約の申請は一切応じられません。また申し込みの順位に関する措置は講じられていません。予めご了承ください。(販売予定時期/令和5年11月予定)

新規分譲開始

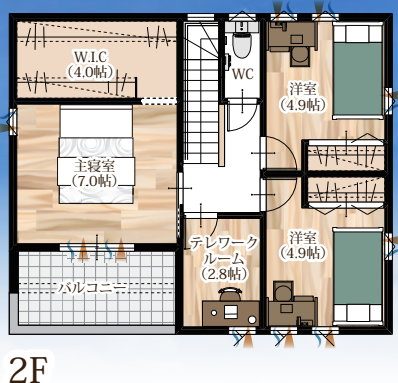
スマイルタウン 垂水多聞台



- 全13区画 陽当り良好
- 敷地面積 35坪超~50坪超
- 車2台駐車可能



D号地 参考プラン *Reference Plan*
3LDK SCL / リビング階段 / パントリー / ランドリー
 / FCL / W.C / テレワークルーム / バルコニー
 敷地面積 121.22㎡ (約36.66坪) 延床面積 102.68㎡ (約31.05坪)



注文住宅で建築可能
 間取り作成・お見積り作成のご依頼はお気軽に

※当社施工例

Access 徒歩・車で向かえる施設が多数点在!

- 多聞台小学校 徒歩 4分
- 多聞台こども園 徒歩 6分
- 多聞台中央公園 徒歩 4分
- こばやし小児科 徒歩 5分
- ブルーメール 舞多聞 車 6分
- コストコホールセール 神戸倉庫店 車 6分
- ランチ 神戸学園都市 車 8分

■所在/兵庫県神戸市垂水区多聞台5丁目2-10 ■交通/神戸市営地下鉄西神・山手線「学園都市」駅徒歩37分~38分(約2930m~3035m)自転車約14分(約3300m~3470m) JR神戸線「JR舞子」駅徒歩約16分~17分(約3950m~4035m) バス停多聞台4丁目 徒歩3分(約125m~210m) ■学校区/多聞台小学校 徒歩約4分~6分(約320m~405m) ・神陵台中学校 徒歩約17分~18分(約1300m~1380m) ■団地設備/電気(関西電力)、ガス(都市ガス)、公営水道、排水(汚水、雑排水は公共下水道へ放流) ■道路幅員/開発区域内道路約6.0m 西側約6.1m、東側約4.3m、南側約9.2m~9.5m 舗装道路 ■用途地域/第1種中高層住居専用地域/第2種高度地区/防火指定なし/宅造成工事規制区域 ■地目/宅地 ■建ぺい率/60% ■容積率/200% ■私道負担/なし ■団地総区画数/13区画 ■今回販売区画数/未定 ■土地面積/114.95㎡(34.77坪)~166.44㎡(50.34坪) ■土地販売価格/分譲開始時公示 ■最多販売価格帯/未定(分譲開始時公示) ■建物構造/木造2階一戸建住宅 ■建物完成/要相談 ■建築条件付土地販売 ■施工/売主 関西住宅販売株式会社

【建築条件付き宅地分譲について】この土地は、土地売買契約締結後3ヶ月以内に住宅の建築請負契約を締結していただくことを条件として販売いたします。この期間内に住宅を建築しないことが確定したとき、又は住宅の建築請負契約が成立しなかった場合は、土地売買契約は白紙となり、受領した金銭は全額無利子でお返しします。

■広告有効期限/R5.11月末